



## 雇用関係給付金

厚労省の雇用関係助成金はもともと四十種ほどあります。しかしいづれも使い勝手が良いとは言えません。今回の改正では昨今の厳しい雇用情勢を鑑み、給付要件がかなり緩和され利用しやすくなっています。

### 中小企業緊急雇用安定助成金

従来の雇用調整助成金をパワーアップしたものです。生産量の前年比が10%減から5%減に緩和され、さらに助成率も80%に拡大。

### 高年齢者雇用開発特別奨励金

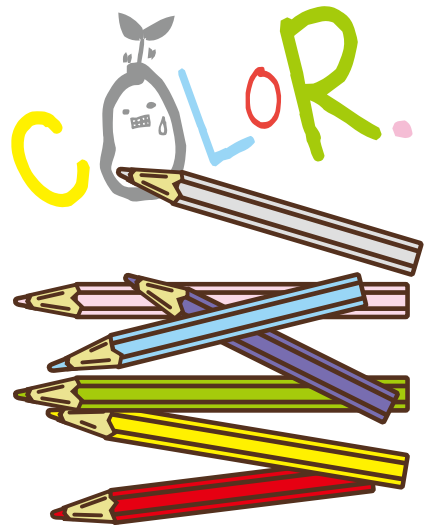
雇用保険の被保険者ではないという理由で従来対象外だった65歳以上の雇入れに対しても助成金が支給されます。1名につき50〜60万円です。

その他、障害者雇用の助成額の増額、トライアル雇用助成金の年齢範囲の拡大、もと派遣従業員だった者の直接雇入に対して1名あたり100万円支給など利用価値の高いものも数々あります。最新情報と手続き方法など気軽に相談下さい。

(リスクマネジメント本部・西崎)



## 派遣会社の「色」



派遣会社は会社ごとに「特色」を持っています。当社の「特色」をデータにより紹介します。当社が行っている派遣のうち、政令で定められた26業務において、各政令業務のシェアを東京都のデータと比較しますと次のとおりです。

「事務用機器操作」は45.6%(東京都42.9%)と大差はありませんが、「機械設計」14.3%(同4.1%)と「研究開発」19.5%(同3.9%)は、東京都を大きく上回ります。これが当社派遣社員の技術の「特色」です。もちろんこれは、当社派遣社員の技術のごく一部ではありますが、HRセミナーでは、客観的データを織り込みながら、お客様に判り易い内容となっているのが「特色」です。

(リスクマネジメント本部・清水)

「適正派遣契約についてのセミナー」より抜粋

## 「消えた年金問題」

先日、年金記録の照合作業を行っている人の話を聞く機会がありました。いわゆる「第三者機関」関係者です。世間一般では年金記録の消滅はあたかも社会保険事務所をはじめとする関係機関の失態のように報じられていますが、調査を進めていくと、どうやら企業(適用事業所)側にもかなりの割合で責任があるそうです。例を挙げますと、意図的な加入漏れ、手続き上の記載ミス、保険料算出ミス、会社合併・分割時の処理ミスなど・・・。

来年より社会保険庁は解体され「日本年金機構」が発足しますが、運営側の体制強化はもちろんのこと、企業(事業主)に対する監視・指導のいっそうの厳格化が予測されます。御社の社会保険加入状況は適切に管理されていますか？

(株)フィールドプランニングでは雇用に関わるトータルコンサルティングを実施しています。  
(リスクマネジメント本部・西崎)

